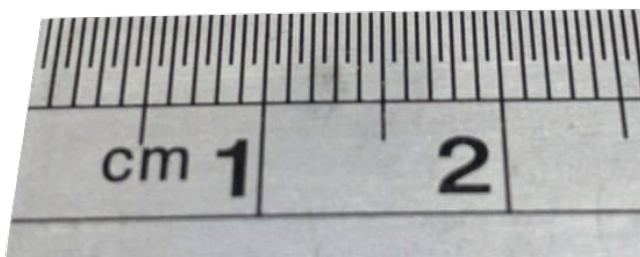
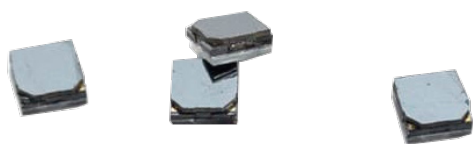


Назначение и состав

МЭМС-датчик вращения КМГ-2 представляет собой нормально разомкнутый ключ, обеспечивающий замыкание контактов при действии номинальной перегрузки, действующей параллельно плоскости основания.

КМГ-2 изготавливается в капсулированном варианте и может монтироваться непосредственно на печатную плату. По запросу датчик может поставляться в корпусе.

Номинальное значение уровня срабатывания датчика может лежать в диапазоне от 50 г до 300 г и оговаривается при заказе, также при заказе оговаривается допуск на отклонение от номинала.



Основные характеристики:

- от 50 г до 300 г – диапазон номинальных значений уровня срабатывания при вращении (значение уточняется при заказе);
- 500 Ом – сопротивление ключа в замкнутом положении (для датчиков с уровнем срабатывания 300 г);
- от 3,3 В до 5 В напряжение питания;
- (3,2x3,2x1,4) мм - габаритные размеры без корпуса.

Диапазоны работы, питание

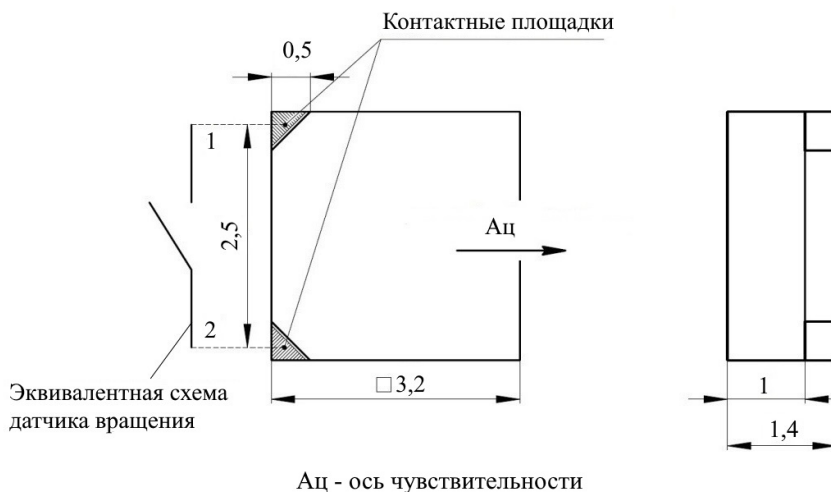
Диапазон номинальных значений уровня срабатывания от 50 г до 300 г. Напряжение питания от 3,3 В до 5 В, коммутируемый ток не более 2 мА.

Технические характеристики

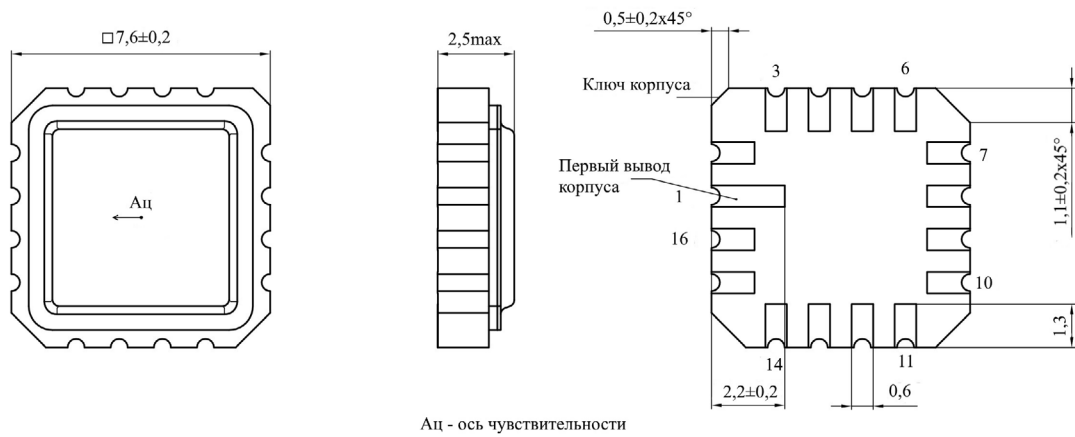
ПАРАМЕТРЫ	ЗНАЧЕНИЕ
Сопротивление ключа в разомкнутом положении, не менее, МОм	2
Сопротивление ключа в замкнутом положении, Ом	500 ¹
Уровень срабатывания ^{2,3} , г	50 - 300
Рабочее напряжение, В	3,3- 5
Коммутируемый ток, не более, мА	2
Стойкость к механическому удару одиночного действия, не более, г	30 000

1. Для датчиков с уровнем срабатывания 300 г.
2. Датчик сохраняет работоспособность в диапазоне температур от минус 50°С до +85°С, характеристики при этом могут измениться.
3. Замыкание контактов датчика может происходить не только при приложении перегрузки, действующей параллельно плоскостям основания, но и при приложении перегрузки, действующей перпендикулярно плоскости основания.

Габаритные размеры



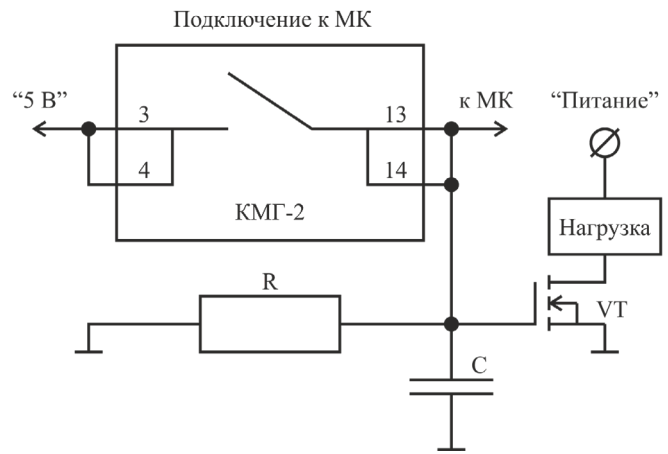
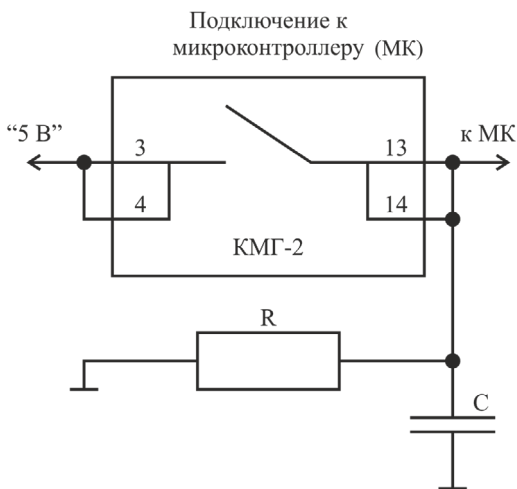
Габаритные размеры (в корпусе МК5119.16-А)



Расположение датчика на вращающемся объекте



Типовые применения



Информация для заказа

КМГ-2	-	У	-	Δ	-	К
Наименование изделия		Уровень срабатывания 50 g - 300 g		Допуск на уровень срабатывания 1 - ±10% 2 - ±20% 3 - ±50% 4 - по запросу		Вариант поставки 1 - без корпуса 2 - в корпусе МК5119.16-А 3 - по запросу

Пример для заказа: Датчик вращения КМГ-2-100-1-1,
где КМГ-2 - наименование изделия, 100 - номинальное значение уровня срабатывания: 100g, 1- допуск на уровень срабатывания: ±10%, 1 - вариант поставки: без корпуса.

Комплектация

В комплект поставки КМГ-2 входят:
- Этикетка;
- Датчик вращения.



info@mp-lab.ru



124527, г. Москва, г. Зеленоград,
Солнечная аллея, д. 6



+7 (495) 005-17-32



mp-lab.ru