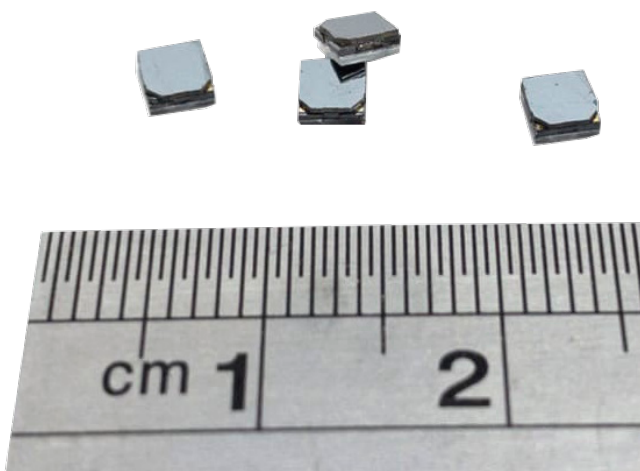


Назначение и состав

МЭМС-датчик удара КМГ-1 представляет собой нормально разомкнутый ключ, обеспечивающий замыкание контактов при действии номинальной перегрузки, действующей перпендикулярно плоскости основания.

КМГ-1 изготавливается в капсулированном варианте и может монтироваться непосредственно на печатную плату. По запросу датчик может поставляться в корпусе.

Номинальное значение уровня срабатывания датчика может лежать в диапазоне от 0,5 г до 300 г и оговаривается при заказе, также при заказе оговаривается допуск на отклонение от номинала.



Основные характеристики:

- от 0,5 г до 300 г – диапазон номинальных значений уровня срабатывания при торможении/разгоне (значение уточняется при заказе)
- 300 Ом – сопротивление ключа в замкнутом положении (для датчиков с уровнем срабатывания 200 г);
- от 3,3 В до 5 В напряжение питания;
- (3,2x3,2x1,4) мм - габаритные размеры без корпуса.

Диапазоны работы, питание

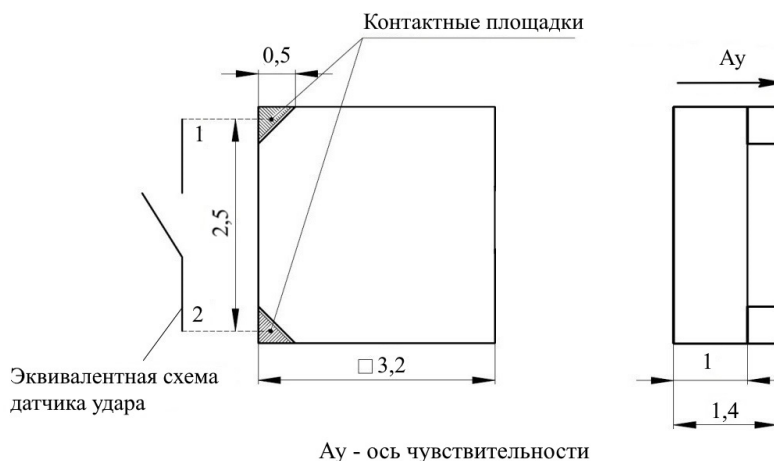
Диапазон номинальных значений уровня срабатывания от 0,5 г до 300 г. Напряжение питания от 3,3 В до 5 В, коммутируемый ток не более 2 мА.

Технические характеристики

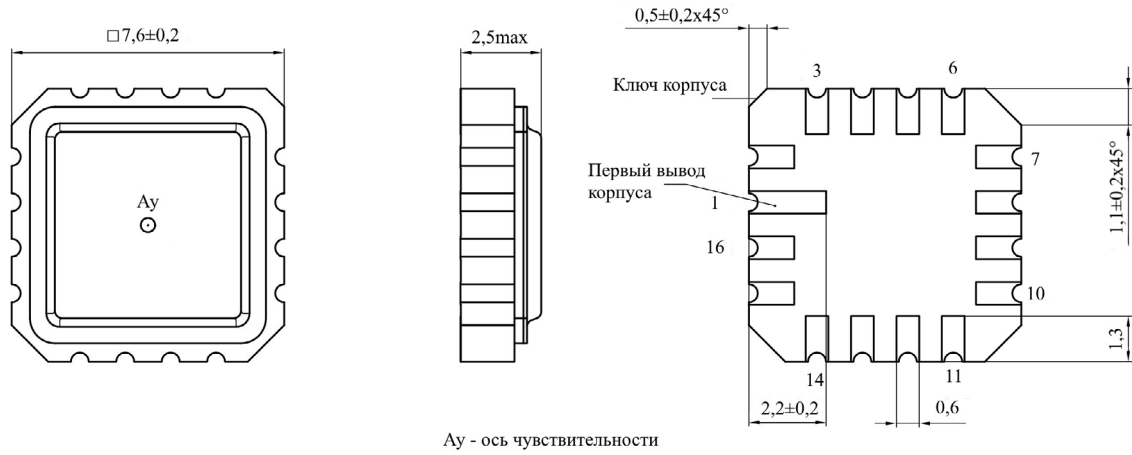
ПАРАМЕТРЫ	ЗНАЧЕНИЕ
Сопротивление ключа в разомкнутом положении, не менее, МОм	2
Сопротивление ключа в замкнутом положении, не более, Ом	300 ¹
Уровень срабатывания ^{2,3,4} , г	0,5 - 300
Рабочее напряжение, В	3,3 - 5
Коммутируемый ток, не более, мА	2
Стойкость к механическому удару одиночного действия, не более, г	30 000

1. Для датчиков с уровнем срабатывания 200 г.
2. Датчик сохраняет работоспособность в диапазоне температур от минус 50°С до +85°С, характеристики при этом могут измениться.
3. Если датчик удара монтируется на вращающемся объекте, следует располагать его на оси вращения или вблизи оси вращения.
4. Замыкание контактов датчика возможно не только при фронтальном ударе, но и при боковом ударе.

Габаритные размеры

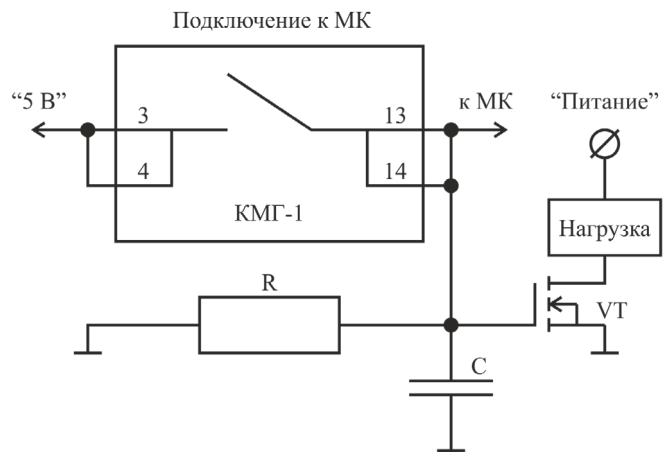
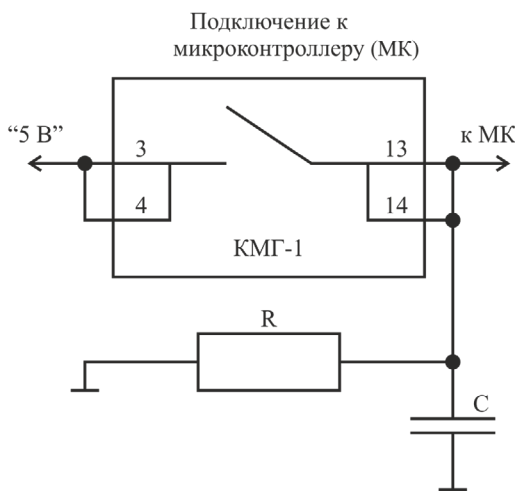


Габаритные размеры (в корпусе МК5119.16-А)



Au - ось чувствительности

Типовые применения



Комплектация

В комплект поставки КМГ-1 входят:

- Этикетка;
- Датчик удара.

Информация для заказа

КМГ-1	-	У	-	Δ	-	К
Наименование изделия		Уровень срабатывания 0,5 g - 300 g		Допуск на уровень срабатывания 1 - ±10% 2 - ±20% 3 - ±50% 4 - по запросу		Вариант поставки 1 - без корпуса 2 - в корпусе МК5119.16-А 3 - по запросу

Пример для заказа: Датчик удара КМГ-1-100-1-1,
где КМГ-1 - наименование изделия, 100 - номинальное значение уровня срабатывания: 100g, 1- допуск на уровень срабатывания: ±10%, 1 - вариант поставки: без корпуса.



info@mp-lab.ru



124527, г. Москва, г. Зеленоград,
Солнечная аллея, д. 6



+7 (495) 005-17-32



mp-lab.ru